

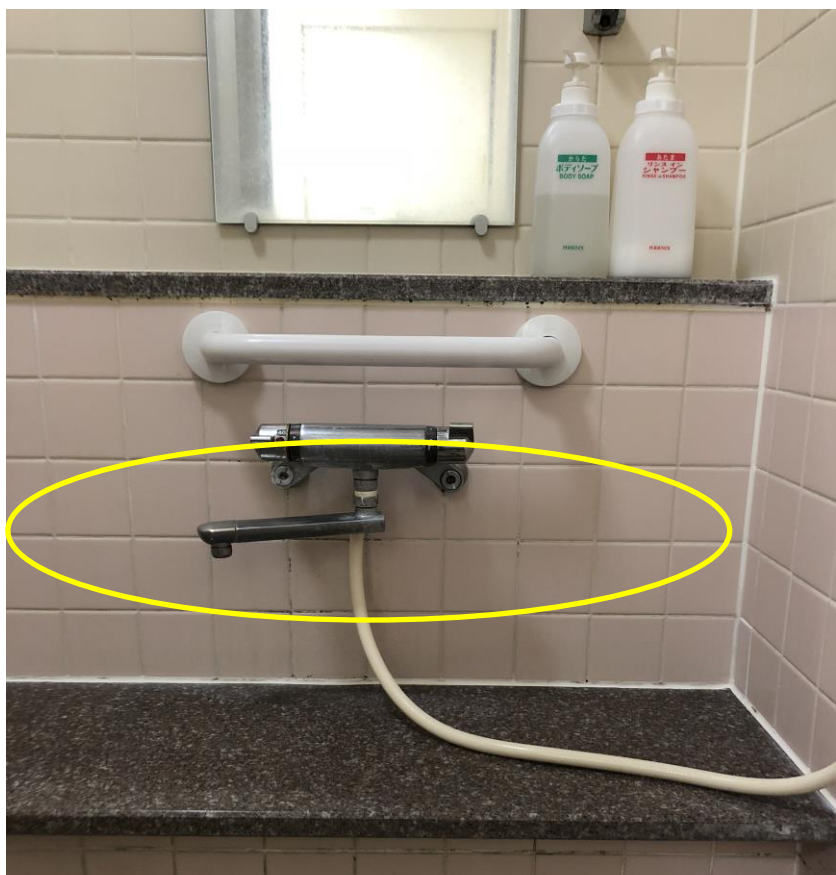
ご質問

患者さんからのご意見・ご感想

- ①・浴室で立ち上がろうと浴室用シャワー混合栓を持ったら熱かった。カバーするものはないか。(4南)

病院からの回答

- ①・浴室用シャワー混合栓用のカバーを探しましたが、合うものがありませんでした。立ち上がる時に浴室用シャワー混合栓を持たなくてもいいように、手すりを付けました。ご意見ありがとうございました。



(総務課)

令和1年10月25日回答